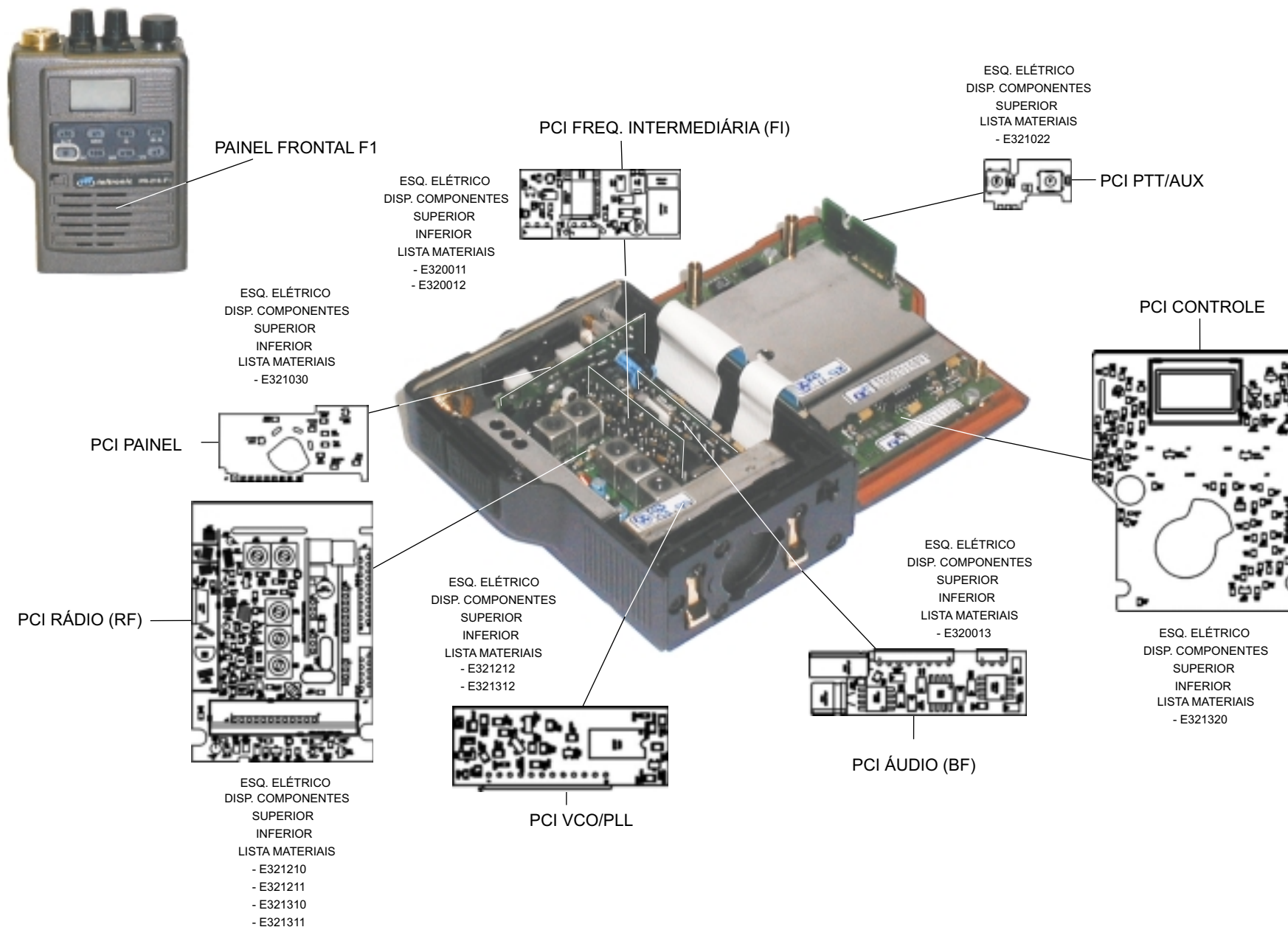
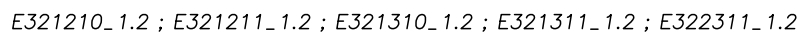


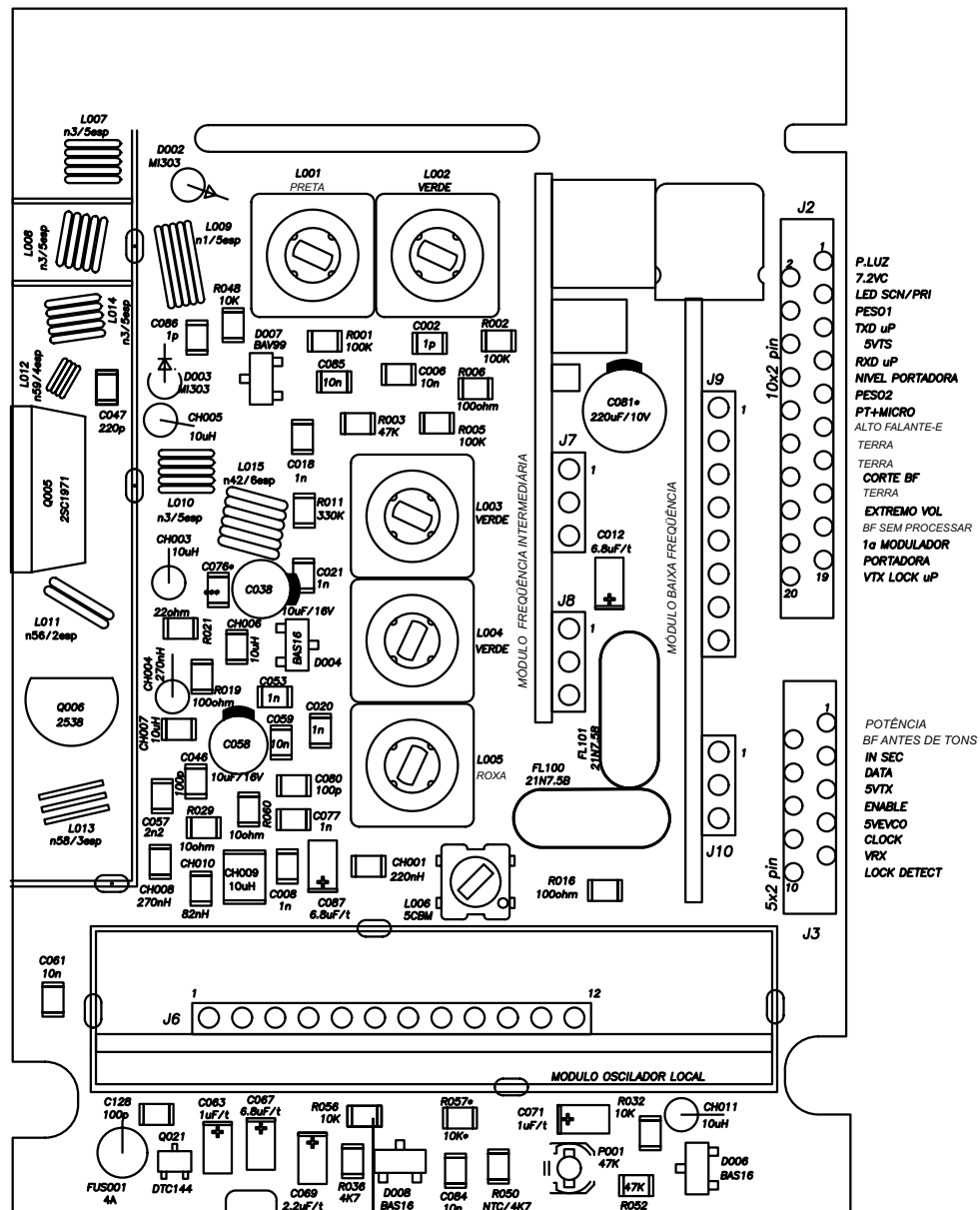
TRANSCEPTOR PORTÁTIL PR-216 VHF F1





<div>PR-216 - VHF</div> <div>ESQUEMA ELÉTRICO PCI RADIO (RF)</div>						N. DESENHO		9812098		CÓDIGO		VER TABELA		
						ESCALA		-		EDIÇÃO		1.3		COD. ALMACEN
DESENHADO			REVISADO			APROVADO			ARQUIVO					
O.Martinez									DIRETÓRIO		/PR216/PR216V/			
16/12/98									ARQUIVO		e_d321300_1.3			

NOTA: * NÃO MONTAR



TROCAR R56 D 10K POR CAPACITOR DE 1n (0603)
SOMENTE PARA PR-216 - V - TRUNKING (E322311)

MUDANÇAS SEGUNDO FRAQUÊNCIA

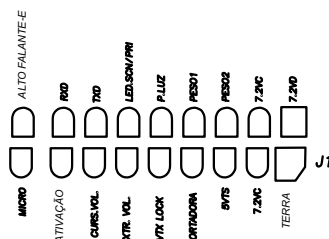
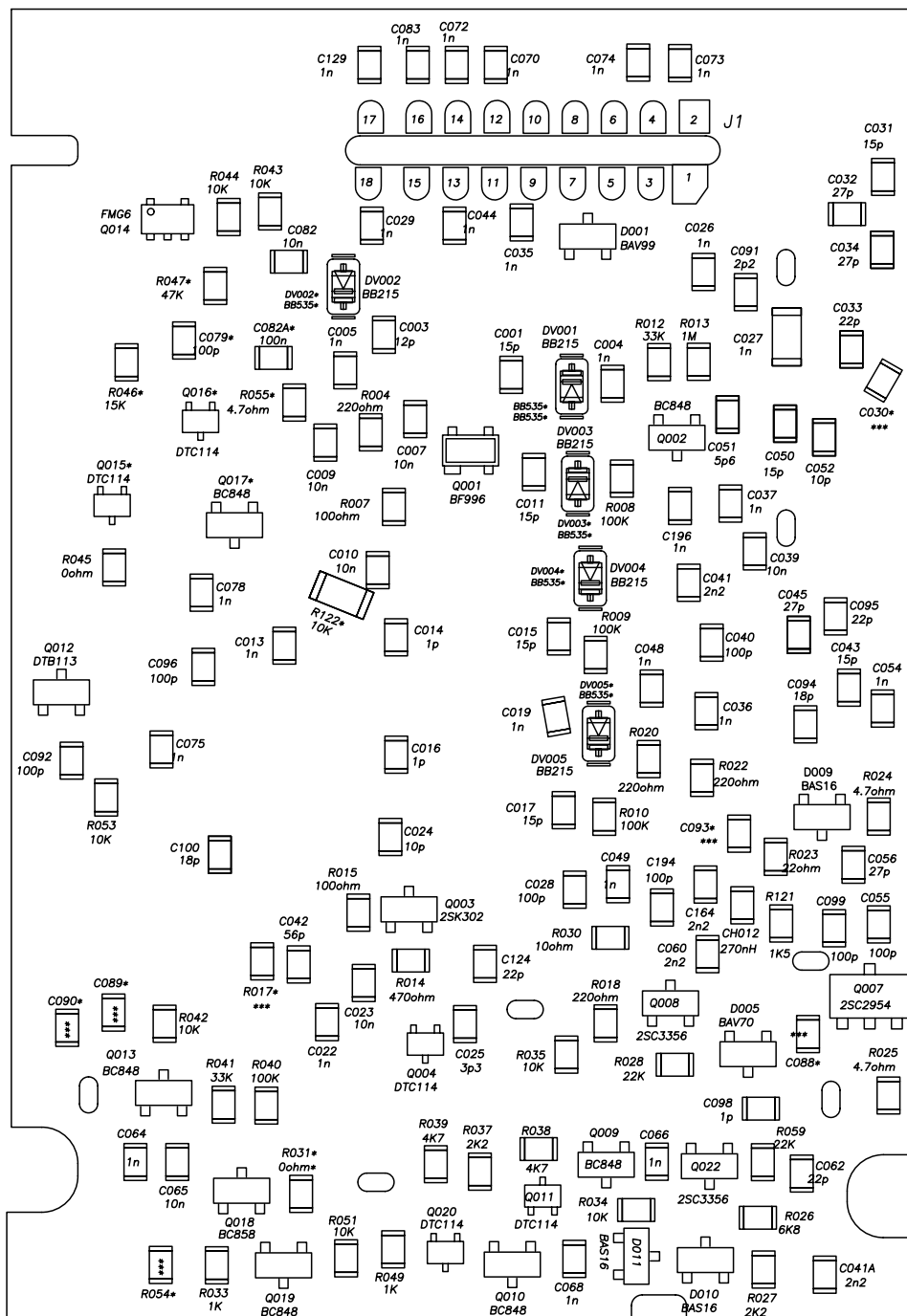
	E321211 E321210	E321311 E321310	E322311
	137-144MHz	145-174MHz	145-174MHz (TRUNKING)
C047	330p	220p	220p

MUDANÇAS SEGUNDO CANALIZAÇÃO

	E322311 E321311 E321211	E321210 E321310
	12.5KHz	25KHz
FL100	21N7.5B	21N15B
FL101	21N7.5B	21N15B

PR-216 - VHF					N. DESENHO		9812099		CÓDIGO		VER TABELA	
DISPOSIÇÃO DOS COMPONENTES - LADO SUPERIOR					ESCALA		EDIÇÃO		COD.		-	
PCI RÁDIO (RF) (145/174MHz)					2.2/1		1.2		ALMACEN			
DESENHADO		REVISADO		APROVADO		ARQUIVO						
O.Martinez		A.Monguilod		J.C Royo		DIRETÓRIO		/PR216/PR216V/		teltronic		
16/12/98						ARQUIVO		s_e321311_1.2				

NOTA: * NÃO MONTAR



MUDANÇAS SEGUNDO FRAQUÊNCIA

	E321211 E321210	E321311 E321310	E322311
	137-144 MHz	145-174 MHz	145-174 MHz Trunking
C050	22p	15p	15p
C051	22p	5p6	5p6
C052	***	10p	10p
R122	***	***	10K
Añadir 3p3 en // a C033			
Añadir 10p en // a C034			
Añadir 8p en // a C045			

CANALIZAÇÃO

E321211 E321311 E322311	E321310 E321210
12.5KHz	25KHz
C100	18p
	4p7

PR-216 - VHF
DISPOSIÇÃO DOS COMPONENTES - LADO INFERIOR
PCI RÁDIO (RF) (145/174MHz)

N. DESENHO	9812100	CÓDIGO	VER TABELA
ESCALA	2.5/1	EDIÇÃO	1.2
		COD. ALMACEN	-

DESENHADO	REVISADO	APROVADO	ARQUIVO	teltronic
O.Martinez	A.Monguilod	J.C Royo	DIRETÓRIO /PR216/PR216V/	
16/12/98			ARQUIVO c_e321311_1.2	

LISTA DE MATERIAIS

Produto	PR-216 VHF	Subconjunto	PCI RÁDIO (RF) 137-144 25KHz
Código Produto	D321000		Código
			E321210
			Edição
			1,2
ITEM	VALOR	CÓDIGO	
CIR.IMPR.	F004008		
C001	15p	105040	
C002	1p	105002	
C003	12p	105035	
C004	1n	105120	
C005	1n	105120	
C006	10n	105160	
C007	10n	105160	
C008	1n	105120	
C009	10n	105160	
C010	10n	105160	
C011	15p	105040	
C012	6.8uF/t	134121	
C013	1n	105120	
C014	1p	105002	
C015	15p	105040	
C016	1p	105002	
C017	15p	105040	
C018	1n	105120	
C019	1n	105120	
C020	1n	105120	
C021	1n	105120	
C022	1n	105120	
C023	10n	105160	
C024	10p	105030	
C025	3p3	105007	
C026	1n	105120	
C027	1n	106140	
C028	100p	105080	
C029	1n	105120	
C031	15p	105040	
C032	27p	105055	
C033	22p	105050	
C034	27p	105055	
C035	1n	105120	
C036	1n	105120	
C037	1n	105120	
C038	10uF/16V	126010	
C039	10n	105160	
C040	100p	105080	
C041	2n2	105130	
C041A	2n2	105130	
C042	56p	105067	
C043	15p	105040	
C044	1n	105120	
C045	27p	105055	
C046	100p	105080	
C047	330p	105105	
C048	1n	105120	

C049	1n	105120
C051	22p	105050
C053	1n	105120
C054	1n	105120
C055	100p	105080
C056	27p	105055
C057	2n2	105130
C058	10uF/16V	126010
C059	10n	105160
C060	2n2	105130
C061	10n	105160
C062	22p	105050
C063	1uF/t	134109
C064	10n	105160
C065	1n	105120
C066	1n	105120
C067	6.8uF/t	134121
C068	1n	105120
C069	2.2uF/t	134110
C070	1n	105120
C071	1uF/t	134109
C072	1n	105120
C073	1n	105120
C074	1n	105120
C075	1n	105120
C077	1n	105120
C078	1n	105120
C080	100p	105080
C082	10n	105160
C083	1n	105120
C084	10n	105160
C085	10n	105160
C086	1p	105002
C087	6.8uF/t	134121
C091	2p2	105005
C092	100p	105080
C094	18p	105045
C095	22p	105050
C096	100p	105080
C098	1p	105002
C099	100p	105080
C100	4p7	105013
C124	22p	105050
C128	100p	105080
C129	1n	105120
C164	2n2	105130
C194	100p	105080
C196	1n	105120
CH001	220nH	43698
CH003	10uH	43659
CH004	270nH	43663
CH005	10uH	43659
CH006	10uH	43685
CH007	10uH	43685
CH008	270nH	43700
CH009	10uH	43710

CH010	82nH	43692
CH011	10uH	43659
CH012	270nH	43700
D001	BAV99	77280
D002	MI303	73515
D003	MI303	73515
D004	BAS16	77210
D005	BAV70	77250
D006	BAS16	77210
D007	BAV99	77280
D008	BAS16	77210
D009	BAS16	77210
D010	BAS16	77210
D011	BAS16	77210
DV001	BB215	77285
DV002	BB215	77285
DV003	BB215	77285
DV004	BB215	77285
DV005	BB215	77285
FL100	21N15B	82561
FL101	21N15B	82561
FUS001	4A	300523
J2	10x2 pin	225001
J3	5x2 pin	225002
L001	PRETA	35520
L002	VERDE	35510
L003	VERDE	35510
L004	VERDE	35510
L005	VERMELHA	35530
L006	5CBM	35550
L007	n3/5esp	37205
L008	n3/5esp	37205
L009	n1/5esp	37200
L010	n3/5esp	37205
L011	n56/2esp	37328
L012	n59/4esp	37337
L013	n58/3esp	37332
L014	n3/5esp	37205
L015	n42/6esp	37306
P001	47K	148670
Q001	BF996	59400
Q002	BC848	59390
Q003	2SK302	59670
Q004	DTC114	58210
Q005	2SC1971	54500
Q006	2538	54547
Q007	2SC2954	59680
Q008	2SC3356	59690
Q009	BC848	59390
Q010	BC848	59390
Q011	DTC114	58210
Q012	DTB113	58250
Q013	BC848	59390
Q014	FMG6	58100
Q018	BC858	59395
Q019	BC848	59390

Q020	DTC114	58210
Q021	DTC144	58220
Q022	2SC3356	59690
R001	100K	149360
R002	100K	149360
R003	47K	149340
R004	220ohm	149240
R005	100K	149360
R006	100ohm	149230
R007	100ohm	149230
R008	100K	149360
R009	100K	149360
R010	100K	149360
R011	330K	149375
R012	33K	149335
R013	1M	149385
R014	470ohm	149250
R015	100ohm	149230
R016	100ohm	149230
R018	220ohm	149240
R019	100ohm	149230
R020	220ohm	149240
R021	22ohm	149220
R022	220ohm	149240
R023	22ohm	149220
R024	4.7ohm	149210
R025	4.7ohm	149210
R026	6K8	149295
R027	2K2	149275
R028	22K	149325
R029	10ohm	149215
R030	10ohm	149215
R032	10K	149300
R033	1K	149260
R034	10K	149300
R035	10K	149300
R036	4K7	149285
R037	2K2	149275
R038	4K7	149285
R039	4K7	149285
R040	100K	149360
R041	33K	149335
R042	10K	149300
R043	10K	149300
R044	10K	149300
R045	0ohm	149200
R048	10K	149300
R049	1K	149260
R050	NTC/4K7	140357
R051	10K	149300
R052	47K	149340
R053	10K	149300
R056	10K	149300
R059	22K	149325
R060	10ohm	149215
R121	1K5	149270

LISTA DE MATERIAIS

<i>Produto</i>	<i>PR-216 VHF</i>	<i>Subconjunto</i>	<i>PCI RÁDIO (RF) 137-144 12.5KHz</i>
<i>Código Produto</i>	<i>D321000</i>		<i>Código</i>
			<i>Edição</i>
			<i>1,2</i>
ITEM	VALOR	CÓDIGO	
CIR.IMPR.	F004008		
C001	15p	105040	
C002	1p	105002	
C003	12p	105035	
C004	1n	105120	
C005	1n	105120	
C006	10n	105160	
C007	10n	105160	
C008	1n	105120	
C009	10n	105160	
C010	10n	105160	
C011	15p	105040	
C012	6.8uF/t	134121	
C013	1n	105120	
C014	1p	105002	
C015	15p	105040	
C016	1p	105002	
C017	15p	105040	
C018	1n	105120	
C019	1n	105120	
C020	1n	105120	
C021	1n	105120	
C022	1n	105120	
C023	10n	105160	
C024	10p	105030	
C025	3p3	105007	
C026	1n	105120	
C027	1n	106140	
C028	100p	105080	
C029	1n	105120	
C031	15p	105040	
C032	27p	105055	
C033	22p	105050	
C034	27p	105055	
C035	1n	105120	
C036	1n	105120	
C037	1n	105120	
C038	10uF/16V	126010	
C039	10n	105160	
C040	100p	105080	
C041	2n2	105130	
C041A	2n2	105130	
C042	56p	105067	
C043	15p	105040	
C044	1n	105120	
C045	27p	105055	
C046	100p	105080	
C047	330p	105105	
C048	1n	105120	
C049	1n	105120	

C050	22p	105050
C051	22p	105050
C053	1n	105120
C054	1n	105120
C055	100p	105080
C056	27p	105055
C057	2n2	105130
C058	10uF/16V	126010
C059	10n	105160
C060	2n2	105130
C061	10n	105160
C062	22p	105050
C063	1uF/t	134109
C064	10n	105160
C065	1n	105120
C066	1n	105120
C067	6.8uF/t	134121
C068	1n	105120
C069	2.2uF/t	134110
C070	1n	105120
C071	1uF/t	134109
C072	1n	105120
C073	1n	105120
C074	1n	105120
C075	1n	105120
C077	1n	105120
C078	1n	105120
C080	100p	105080
C082	10n	105160
C083	1n	105120
C084	10n	105160
C085	10n	105160
C086	1p	105002
C087	6.8uF/t	134121
C091	2p2	105005
C092	100p	105080
C094	18p	105045
C095	22p	105050
C096	100p	105080
C098	1p	105002
C099	100p	105080
C100	18p	105045
C124	22p	105050
C128	100p	105080
C129	1n	105120
C164	2n2	105130
C194	100p	105080
C196	1n	105120
CH001	220nH	43698
CH003	10uH	43659
CH004	270nH	43663
CH005	10uH	43659
CH006	10uH	43685
CH007	10uH	43685
CH008	270nH	43700
CH009	10uH	43710

CH010	82nH	43692
CH011	10uH	43659
CH012	270nH	43700
D001	BAV99	77280
D002	MI303	73515
D003	MI303	73515
D004	BAS16	77210
D005	BAV70	77250
D006	BAS16	77210
D007	BAV99	77280
D008	BAS16	77210
D009	BAS16	77210
D010	BAS16	77210
D011	BAS16	77210
DV001	BB215	77285
DV002	BB215	77285
DV003	BB215	77285
DV004	BB215	77285
DV005	BB215	77285
FL100	21N7.5B	82558
FL101	21N7.5B	82558
FUS001	4A	300523
J2	10x2 pin	225001
J3	5x2 pin	225002
L001	PRETA	35520
L002	VERDE	35510
L003	VERDE	35510
L004	VERDE	35510
L005	VERMELHA	35530
L006	5CBM	35550
L007	n3/5esp	37205
L008	n3/5esp	37205
L009	n1/5esp	37200
L010	n3/5esp	37205
L011	n56/2esp	37328
L012	n59/4esp	37337
L013	n58/3esp	37332
L014	n3/5esp	37205
L015	n42/6esp	37306
P001	47K	148670
Q001	BF996	59400
Q002	BC848	59390
Q003	2SK302	59670
Q004	DTC114	58210
Q005	2SC1971	54500
Q006	2538	54547
Q007	2SC2954	59680
Q008	2SC3356	59690
Q009	BC848	59390
Q010	BC848	59390
Q011	DTC114	58210
Q012	DTB113	58250
Q013	BC848	59390
Q014	FMG6	58100
Q018	BC858	59395
Q019	BC848	59390

Q020	DTC114	58210
Q021	DTC144	58220
Q022	2SC3356	59690
R001	100K	149360
R002	100K	149360
R003	47K	149340
R004	220ohm	149240
R005	100K	149360
R006	100ohm	149230
R007	100ohm	149230
R008	100K	149360
R009	100K	149360
R010	100K	149360
R011	330K	149375
R012	33K	149335
R013	1M	149385
R014	470ohm	149250
R015	100ohm	149230
R016	100ohm	149230
R018	220ohm	149240
R019	100ohm	149230
R020	220ohm	149240
R021	22ohm	149220
R022	220ohm	149240
R023	22ohm	149220
R024	4.7ohm	149210
R025	4.7ohm	149210
R026	6K8	149295
R027	2K2	149275
R028	22K	149325
R029	10ohm	149215
R030	10ohm	149215
R032	10K	149300
R033	1K	149260
R034	10K	149300
R035	10K	149300
R036	4K7	149285
R037	2K2	149275
R038	4K7	149285
R039	4K7	149285
R040	100K	149360
R041	33K	149335
R042	10K	149300
R043	10K	149300
R044	10K	149300
R045	0ohm	149200
R048	10K	149300
R049	1K	149260
R050	NTC/4K7	140357
R051	10K	149300
R052	47K	149340
R053	10K	149300
R056	10K	149300
R059	22K	149325
R060	10ohm	149215
R121	1K5	149270

LISTA DE MATERIAIS

Produto
Código Produto

PR 216 VHF
D321000

Subconjunto

PCI RÁDIO (RF) 145-174 25KHz
Código E321310
Edição 1,2

ITEM	VALOR	CÓDIGO
CIR.IMPR.	F004008	
C001	15p	105040
C002	1p	105002
C003	12p	105035
C004	1n	105120
C005	1n	105120
C006	10n	105160
C007	10n	105160
C008	1n	105120
C009	10n	105160
C010	10n	105160
C011	15p	105040
C012	6.8uF/t	134121
C013	1n	105120
C014	1p	105002
C015	15p	105040
C016	1p	105002
C017	15p	105040
C018	1n	105120
C019	1n	105120
C020	1n	105120
C021	1n	105120
C022	1n	105120
C023	10n	105160
C024	10p	105030
C025	3p3	105007
C026	1n	105120
C027	1n	106140
C028	100p	105080
C029	1n	105120
C031	15p	105040
C032	27p	105055
C033	22p	105050
C034	27p	105055
C035	1n	105120
C036	1n	105120
C037	1n	105120
C038	10uF/16V	126010
C039	10n	105160
C040	100p	105080
C041	2n2	105130
C041A	2n2	105130
C042	56p	105067
C043	15p	105040
C044	1n	105120

C045	27p	105055
C046	100p	105080
C047	220p	105100
C048	1n	105120
C049	1n	105120
C050	15p	105040
C051	5p6	105020
C052	10p	105030
C053	1n	105120
C054	1n	105120
C055	100p	105080
C056	27p	105055
C057	2n2	105130
C058	10uF/16V	126010
C059	10n	105160
C060	2n2	105130
C061	10n	105160
C062	22p	105050
C063	1uF/t	134109
C064	10n	105160
C065	1n	105120
C066	1n	105120
C067	6.8uF/t	134121
C068	1n	105120
C069	2.2uF/t	134110
C070	1n	105120
C071	1uF/t	134109
C072	1n	105120
C073	1n	105120
C074	1n	105120
C075	1n	105120
C077	1n	105120
C078	1n	105120
C080	100p	105080
C082	10n	105160
C083	1n	105120
C084	10n	105160
C085	10n	105160
C086	1p	105002
C087	6.8uF/t	134121
C091	2p2	105005
C092	100p	105080
C094	18p	105045
C095	22p	105050
C096	100p	105080
C098	1p	105002
C099	100p	105080
C100	4p7	105013
C124	22p	105050
C128	100p	105080
C129	1n	105120
C164	2n2	105130
C194	100p	105080
C196	1n	105120
CH001	220nH	43698
CH003	10uH	43659

CH004	270nH	43663
CH005	10uH	43659
CH006	10uH	43685
CH007	10uH	43685
CH008	270nH	43700
CH009	10uH	43710
CH010	82nH	43692
CH011	10uH	43659
CH012	270nH	43700
D001	BAV99	77280
D002	MI303	73515
D003	MI303	73515
D004	BAS16	77210
D005	BAV70	77250
D006	BAS16	77210
D007	BAV99	77280
D008	BAS16	77210
D009	BAS16	77210
D010	BAS16	77210
D011	BAS16	77210
DV001	BB215	77285
DV002	BB215	77285
DV003	BB215	77285
DV004	BB215	77285
DV005	BB215	77285
FL100	21N15B	82561
FL101	21N15B	82561
FUS001	4A	300523
J2	10x2 pin	225001
J3	5x2 pin	225002
L001	NEGRA	35520
L002	VERDE	35510
L003	VERDE	35510
L004	VERDE	35510
L005	ROJA	35530
L006	5CBM	35550
L007	n3/5esp	37205
L008	n3/5esp	37205
L009	n1/5esp	37200
L010	n3/5esp	37205
L011	n56/2esp	37328
L012	n59/4esp	37337
L013	n58/3esp	37332
L014	n3/5esp	37205
L015	n42/6esp	37306
P001	47K	148670
Q001	BF996	59400
Q002	BC848	59390
Q003	2SK302	59670
Q004	DTC114	58210
Q005	2SC1971	54500
Q006	2538	54547
Q007	2SC2954	59680
Q008	2SC3356	59690
Q009	BC848	59390
Q010	BC848	59390

Q011	DTC114	58210
Q012	DTB113	58250
Q013	BC848	59390
Q014	FMG6	58100
Q018	BC858	59395
Q019	BC848	59390
Q020	DTC114	58210
Q021	DTC144	58220
Q022	2SC3356	59690
R001	100K	149360
R002	100K	149360
R003	47K	149340
R004	220ohm	149240
R005	100K	149360
R006	100ohm	149230
R007	100ohm	149230
R008	100K	149360
R009	100K	149360
R010	100K	149360
R011	330K	149375
R012	33K	149335
R013	1M	149385
R014	470ohm	149250
R015	100ohm	149230
R016	100ohm	149230
R018	220ohm	149240
R019	100ohm	149230
R020	220ohm	149240
R021	22ohm	149220
R022	220ohm	149240
R023	22ohm	149220
R024	4.7ohm	149210
R025	4.7ohm	149210
R026	6K8	149295
R027	2K2	149275
R028	22K	149325
R029	10ohm	149215
R030	10ohm	149215
R032	10K	149300
R033	1K	149260
R034	10K	149300
R035	10K	149300
R036	4K7	149285
R037	2K2	149275
R038	4K7	149285
R039	4K7	149285
R040	100K	149360
R041	33K	149335
R042	10K	149300
R043	10K	149300
R044	10K	149300
R045	0ohm	149200
R048	10K	149300
R049	1K	149260
R050	NTC/4K7	140357
R051	10K	149300

R052	47K	149340
R053	10K	149300
R056	10K	149300
R059	22K	149325
R060	10ohm	149215
R121	1K5	149270

LISTA DE MATERIAIS

Produto
Código Produto

PR-216 VHF
D321000

Subconjunto

PCI RÁDIO (RF) 145-174 12,5KHz
Código
Edição

E321311

1,2

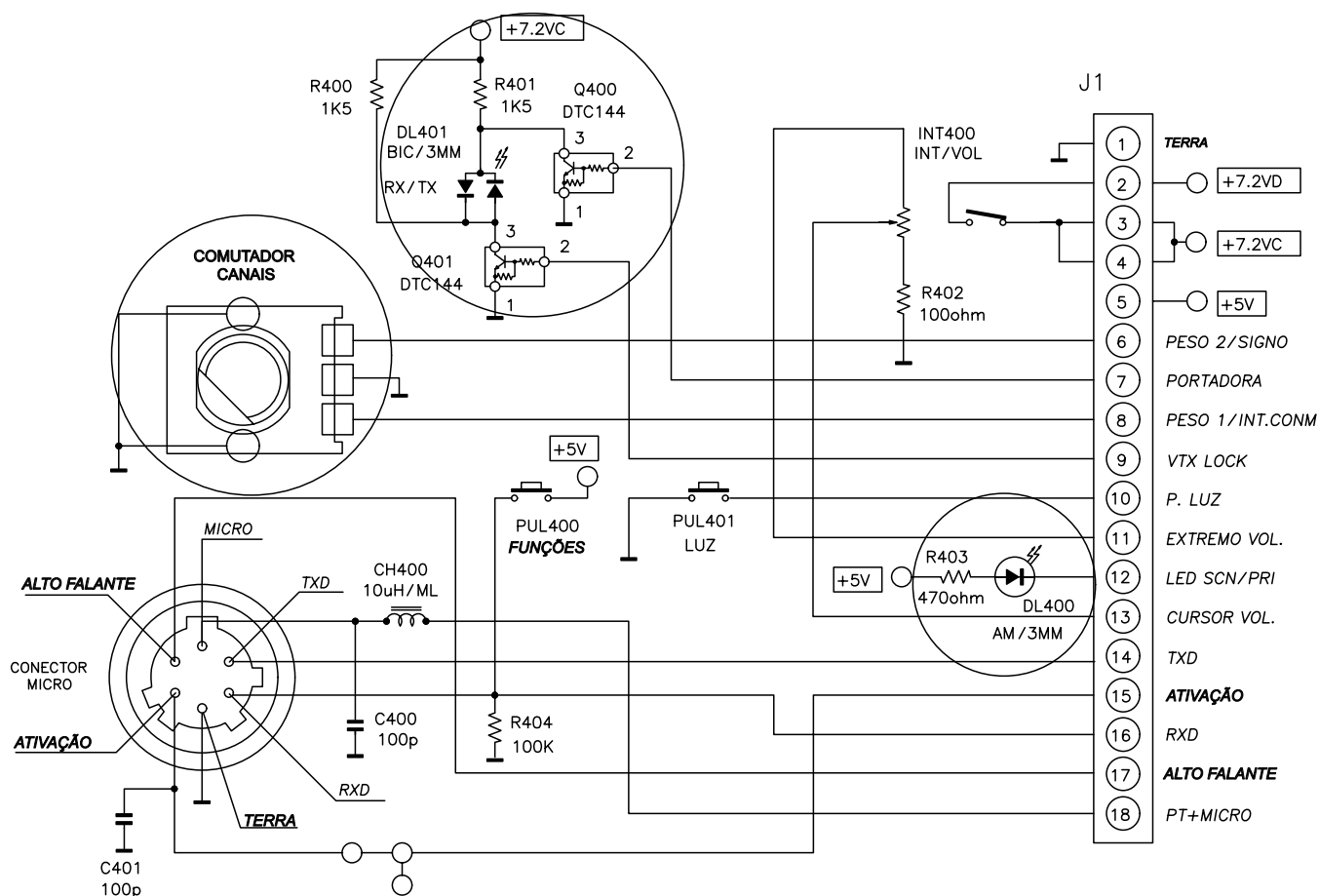
ITEM	VALOR	CÓDIGO
CIR.IMPR.	F004008	
C001	15p	105040
C002	1p	105002
C003	12p	105035
C004	1n	105120
C005	1n	105120
C006	10n	105160
C007	10n	105160
C008	1n	105120
C009	10n	105160
C010	10n	105160
C011	15p	105040
C012	6.8uF/t	134121
C013	1n	105120
C014	1p	105002
C015	15p	105040
C016	1p	105002
C017	15p	105040
C018	1n	105120
C019	1n	105120
C020	1n	105120
C021	1n	105120
C022	1n	105120
C023	10n	105160
C024	10p	105030
C025	3p3	105007
C026	1n	105120
C027	1n	106140
C028	100p	105080
C029	1n	105120
C031	15p	105040
C032	27p	105055
C033	22p	105050
C034	27p	105055
C035	1n	105120
C036	1n	105120
C037	1n	105120
C038	10uF/16V	126010
C039	10n	105160
C040	100p	105080
C041	2n2	105130
C041A	2n2	105130
C042	56p	105067
C043	15p	105040
C044	1n	105120

C045	27p	105055
C046	100p	105080
C047	220p	105100
C048	1n	105120
C049	1n	105120
C050	15p	105040
C051	5p6	105020
C052	10p	105030
C053	1n	105120
C054	1n	105120
C055	100p	105080
C056	27p	105055
C057	2n2	105130
C058	10uF/16V	126010
C059	10n	105160
C060	2n2	105130
C061	10n	105160
C062	22p	105050
C063	1uF/t	134109
C064	10n	105160
C065	1n	105120
C066	1n	105120
C067	6.8uF/t	134121
C068	1n	105120
C069	2.2uF/t	134110
C070	1n	105120
C071	1uF/t	134109
C072	1n	105120
C073	1n	105120
C074	1n	105120
C075	1n	105120
C077	1n	105120
C078	1n	105120
C080	100p	105080
C082	10n	105160
C083	1n	105120
C084	10n	105160
C085	10n	105160
C086	1p	105002
C087	6.8uF/t	134121
C091	2p2	105005
C092	100p	105080
C094	18p	105045
C095	22p	105050
C096	100p	105080
C098	1p	105002
C099	100p	105080
C100	18p	105045
C124	22p	105050
C128	100p	105080
C129	1n	105120
C164	2n2	105130
C194	100p	105080
C196	1n	105120
CH001	220nH	43698
CH003	10uH	43659

CH004	270nH	43663
CH005	10uH	43659
CH006	10uH	43685
CH007	10uH	43685
CH008	270nH	43700
CH009	10uH	43710
CH010	82nH	43692
CH011	10uH	43659
CH012	270nH	43700
D001	BAV99	77280
D002	MI303	73515
D003	MI303	73515
D004	BAS16	77210
D005	BAV70	77250
D006	BAS16	77210
D007	BAV99	77280
D008	BAS16	77210
D009	BAS16	77210
D010	BAS16	77210
D011	BAS16	77210
DV001	BB215	77285
DV002	BB215	77285
DV003	BB215	77285
DV004	BB215	77285
DV005	BB215	77285
FL100	21N7.5B	82558
FL101	21N7.5B	82558
FUS001	4A	300523
J2	10x2 pin	225001
J3	5x2 pin	225002
L001	NEGRA	35520
L002	VERDE	35510
L003	VERDE	35510
L004	VERDE	35510
L005	ROJA	35530
L006	5CBM	35550
L007	n3/5esp	37205
L008	n3/5esp	37205
L009	n1/5esp	37200
L010	n3/5esp	37205
L011	n56/2esp	37328
L012	n59/4esp	37337
L013	n58/3esp	37332
L014	n3/5esp	37205
L015	n42/6esp	37306
P001	47K	148670
Q001	BF996	59400
Q002	BC848	59390
Q003	2SK302	59670
Q004	DTC114	58210
Q005	2SC1971	54500
Q006	2538	54547
Q007	2SC2954	59680
Q008	2SC3356	59690
Q009	BC848	59390
Q010	BC848	59390

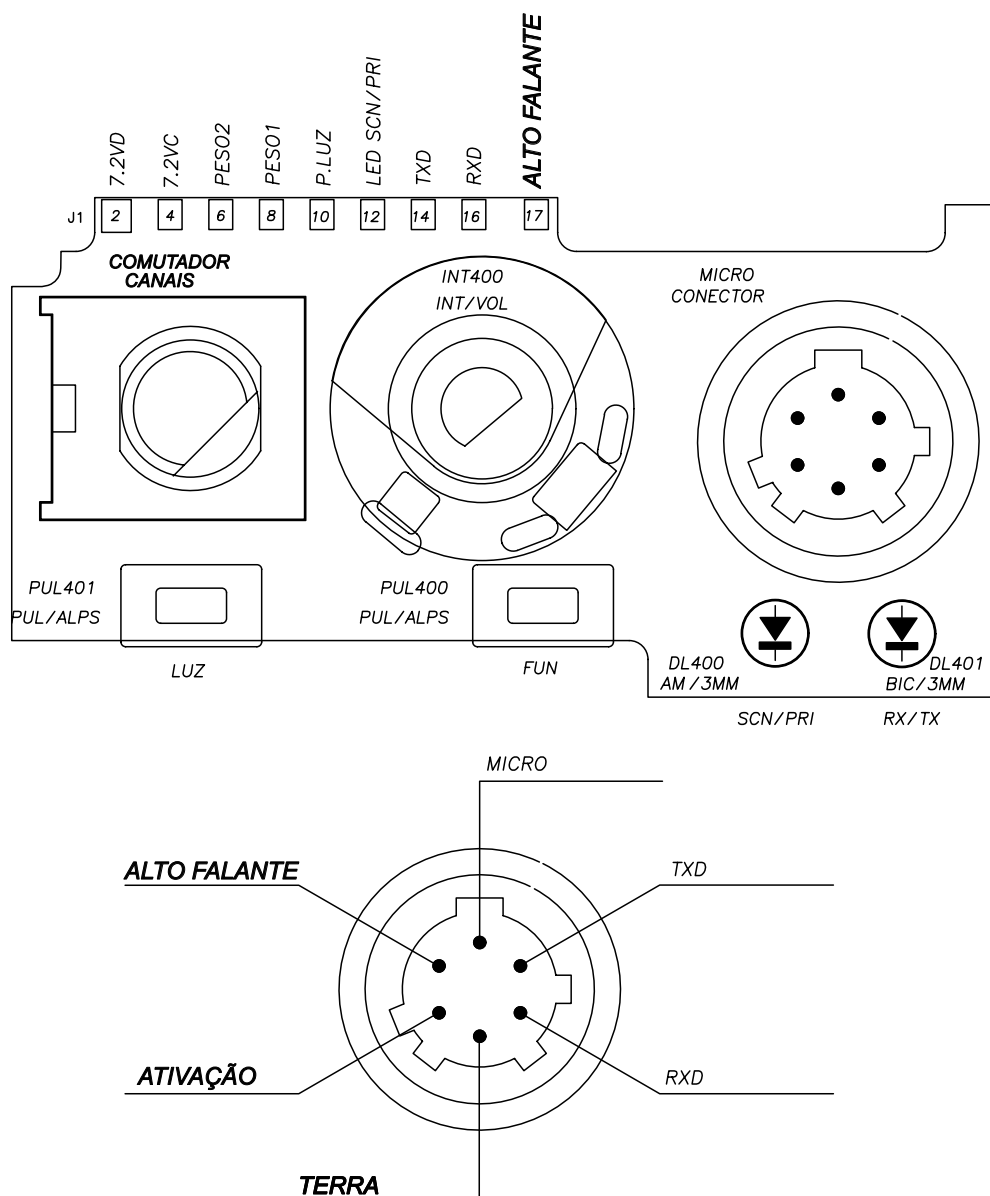
Q011	DTC114	58210
Q012	DTB113	58250
Q013	BC848	59390
Q014	FMG6	58100
Q018	BC858	59395
Q019	BC848	59390
Q020	DTC114	58210
Q021	DTC144	58220
Q022	2SC3356	59690
R001	100K	149360
R002	100K	149360
R003	47K	149340
R004	220ohm	149240
R005	100K	149360
R006	100ohm	149230
R007	100ohm	149230
R008	100K	149360
R009	100K	149360
R010	100K	149360
R011	330K	149375
R012	33K	149335
R013	1M	149385
R014	470ohm	149250
R015	100ohm	149230
R016	100ohm	149230
R018	220ohm	149240
R019	100ohm	149230
R020	220ohm	149240
R021	22ohm	149220
R022	220ohm	149240
R023	22ohm	149220
R024	4.7ohm	149210
R025	4.7ohm	149210
R026	6K8	149295
R027	2K2	149275
R028	22K	149325
R029	10ohm	149215
R030	10ohm	149215
R032	10K	149300
R033	1K	149260
R034	10K	149300
R035	10K	149300
R036	4K7	149285
R037	2K2	149275
R038	4K7	149285
R039	4K7	149285
R040	100K	149360
R041	33K	149335
R042	10K	149300
R043	10K	149300
R044	10K	149300
R045	0ohm	149200
R048	10K	149300
R049	1K	149260
R050	NTC/4K7	140357
R051	10K	149300

R052	47K	149340
R053	10K	149300
R056	10K	149300
R059	22K	149325
R060	10ohm	149215
R121	1K5	149270



CÓDIGO COMP.	MODELO	OBSERVAÇÕES
E321030	F1 / F3 - SÉRIE	MONTAM-SE TODOS OS COMPONENTES (CONFORME ESQUEMA).
E321031	F2 - SÉRIE	NÃO MONTAR COMUTADOR DE CANAIS
E322030	F1 / F2 / F3 TRUNKING	NÃO MONTAR COMUTADOR DE CANAIS , Q400, DL400, R403, E MONTAR DL401 DE ROJ / 3MM.

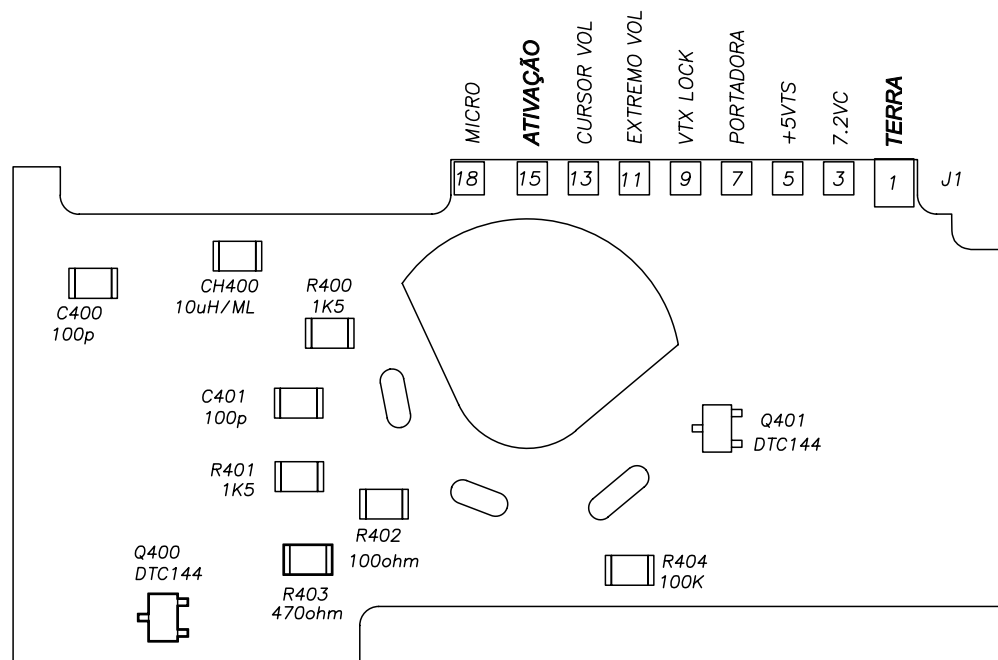
DESENHO PR-216 ESQUEMA PCI PAINEL		ARQUIVO /PR216/OPC216/e_e321030_1		COMPONENTE	
EDIÇÃO 1	DATA 02/MAR/98	DESENHADO O.Martinez	REVISADO J.C.Royo	COORD. J.C.Royo	C.C.C. teltronic



LIGAÇÕES DO CONECTOR MICRO - ALTO FALANTE

CODIGO COMP.	MODELO	OBSERVAÇÕES
E321030	F1/F3 - SÉRIE	MONTAM-SE TODOS OS COMPONENTES
E321031	F2 - SÉRIE	NÃO MONTAR COMUTADOR DE CANAIS
E322030	F1/F2/F3 TRUNKING	NÃO MONTAR COMUTADOR DE CANAIS E DL400 E MONTAR DL401 DE VALOR ROJ / 3MM.

Conjunto PR-216		componente	
Desenho DISPOSIÇÃO DOS COMPONENTES - LADO SUPERIOR - PCI PAINEL			Edição 1
Arquivo PR216/OPC216/s_e321030_1		PCB F004002	C.C.C.
Desenhado 02/MAR/98 O.Martinez	revisado J.C.Royo	Aprovado J.C.Royo	escala 3 : 1 teltronic



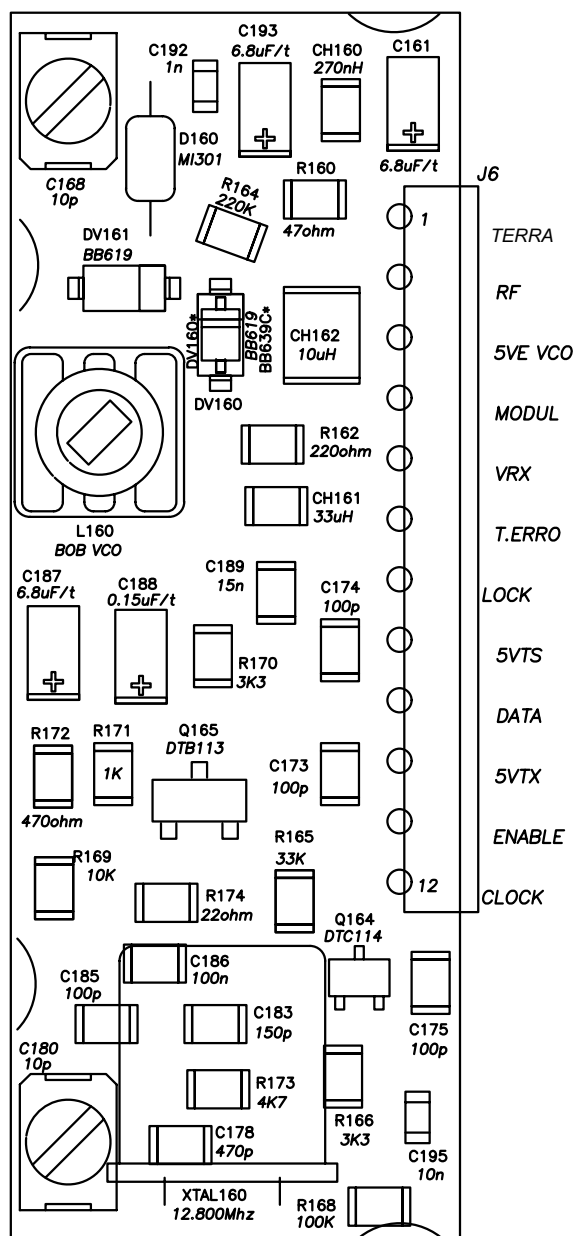
CÓDIGO COMP.	MODELO	OBSERVAÇÕES
E321030	F1 / F3 - SÉRIE	MONTAM-SE TODOS OS COMPONENTES
E321031	F2 - SÉRIE	NÃO MONTAR COMUTADOR DE CANAIS
E322030	F1 / F2 / F3 TRUNKING	NÃO MONTAR R403 E Q400

Conjunto PR-216		componente D320000
Desenho DISPOSIÇÃO DOS COMPONENTES - LADO INFERIOR - PCI PAINEL		Edição 1
Arquivo PR216/OPC216/c_e321030_1	Substitui a F004002	C.C.C.
Desenhado 02/MAR/98 O.Martinez	Revisado J.C.Royo	Aprovado J.C.Royo
escala 3 : 1		teltronic

LISTA DE MATERIAIS

<i>Produto</i>	<i>PR216</i>	<i>Subconjunto</i>	<i>PCI PAINEL F1-F3</i>
<i>Código Produto</i>	<i>D320000</i>		<i>Código</i>
			<i>E321030</i>
			<i>Edição</i>
			<i>1</i>

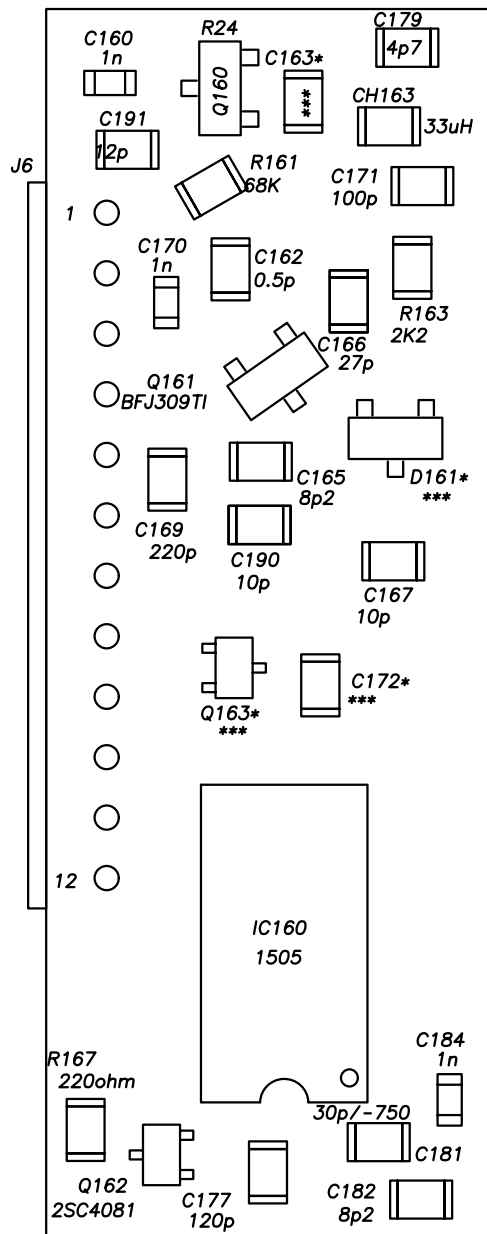
<i>ITEM</i>	<i>VALOR</i>	<i>CÓDIGO</i>
CIR.IMPR.	F004002	
C400	100p	105080
C401	100p	105080
CH400	10uH/ML	43685
CONECTOR	MICRO	221726
COMUTADOR	CANAIS	150545
DL400	AMA/3MM	75051
DL401	BIC/3MM	75060
INT400	INT/VOL	146085
PUL400	PUL/ALPS	153577
PUL401	PUL/ALPS	153577
Q400	DTC144	58220
Q401	DTC144	58220
R400	1K5	149270
R401	1K5	149270
R402	100ohm	149230
R403	470ohm	149250
R404	100K	149360



E321212 E321312 E322312

	MUDANÇAS SEGUNDO FREQUÊNCIA		
	136-156 MHz	145-174 MHz	145-174 MHz Trunking
R165	33K	33K	5K6
R169	10K	10K	470ohm
R172	470ohm	470ohm	220ohm

CONJUNTO			PR-216 - VHF		componente		D321300										
DESENHO							DISPOSIÇÃO DOS COMPONENTES - LADO SUPERIOR - PCI VCO/PLL (145/174MHz)			EDIÇÃO		1.1					
ARQUIVO					PR216/PR216V/s_e321312_1.1					SUBSTITUI A		F004006			C.C.C.		
DESENHADO		12/MAR/98		revisado				APROVADO				escala		4 : 1		teltronic	
		O.Martinez				O.Gavin				J.C Royo							



MUDANÇAS SEGUNDO FREQUÊNCIA			
	E321212	E321312	E322312
	136-156MHz	145-174MHz	145-174MHz Trunking
C166	39p	27p	27p
C190	15p	10p	10p

NOTA: * NÃO MONTAR

CONJUNTO PR-216 VHF			componente D321300
DESENHO DISPOSIÇÃO DOS COMPONENTES - LADO INFERIOR - PCI VCO/PLL (145/174MHz)			EDIÇÃO 1.1
ARQUIVO PR216/PR216V/c_e321312_1.1		SUBSTITUIA F004006	C.C.C.
DESENHADO 11/MAR/98 O.Martinez	revisado O.Gavin	APROVADO J.C Royo	escala 4 : 1
teltronic			

LISTA DE MATERIAIS

Produto	PR-216 VHF	Subconjunto	PCI VCO/PLL 137-144 25KHz
Código Produto	D322300		Código E321212
			Edição 1,1

*** Lista igual à PCI VCO/PLL 145-174 MHz (E321312) substituindo estes componentes:**

ITEM	NÃO MONTAR	COLOCAR	CÓDIGO
C166	27p	39p	105063
C190	10p	15p	105040

LISTA DE MATERIAIS

Produto
Código Produto

PR-216 VHF
D320000

Subconjunto

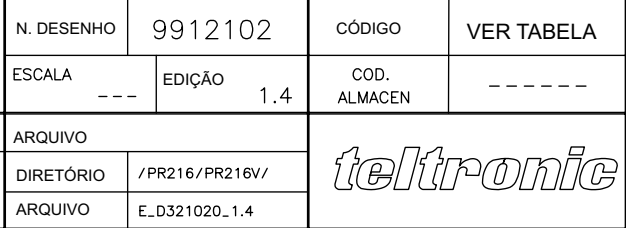
PCI VCO/PLL 145-174MHz

Código
Edição

E321312
1,1

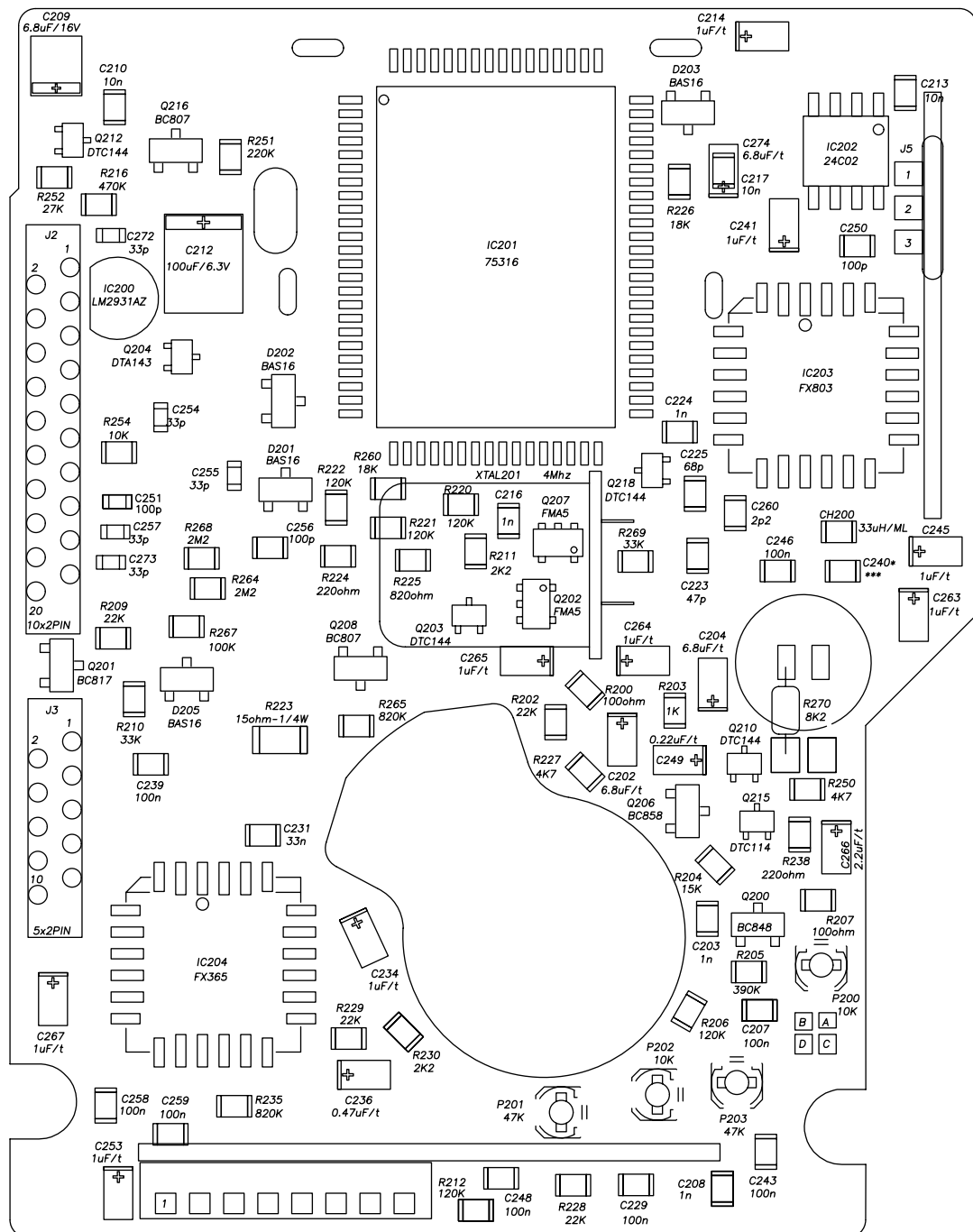
ITEM	VALOR	CÓDIGO
CIR.IMPR.	F004006	
C160	1n	105470
C161	6.8uF/t	134121
C162	0.5p	105001
C165	8p2	105026
C166	27p	105055
C167	10p	105030
C168	10p	121810
C169	220p	105100
C170	1n	105470
C171	100p	105080
C173	100p	105080
C174	100p	105080
C175	100p	105080
C177	120p	105084
C178	470p	105110
C179	4p7	105013
C180	10p	121810
C181	30p/-750	107031
C182	8p2	105026
C183	150p	105090
C184	1n	105470
C185	100p	105080
C186	100n	105280
C187	6.8uF/t	134121
C188	0.15uF/t	134103
C189	15n	105180
C190	10p	105030
C191	12p	105035
C192	1n	105470
C193	6.8uF/t	134121
C195	10n	105475
CH160	270nH	43700
CH161	33uH	43690
CH162	10uH	43710
CH163	33uH	43690
D160	MI301	73510
DV160	BB619	77310
DV161	BB619	77310
L160	BOB VCO	36230
Q160	R24	59690
Q161	BFJ309TI	59559
Q162	2SC4081	58275
Q164	DTC114	58210
Q165	DTB113	58250

R160	47ohm	149225
R161	68K	149350
R162	220ohm	149240
R163	2K2	149275
R164	220K	149370
R165	33K	149335
R166	3K3	149280
R167	220ohm	149240
R168	100K	149360
R169	10K	149300
R170	3K3	149280
R171	1K	149260
R172	470ohm	149250
R173	4K7	149285
R174	22ohm	149220
XTAL160	12.800Mhz	83571



P.LUZ
7.2VC
LED SCAN/PRI
PES01
TXDuP
5VTS
RXDuP
NIVEL PORTADORA
PES02
PT+MICRO
ALTO FALANTE
TERRA
TERRA
CORTE BF
TERRA
EXTREMO VOL
BF SEM PROCESSAR
1g MODULADOR
PORTADORA
VTX LOCK uP

POTENCIA
BF ANTES DE TONS
IN SEC
DATA
VTX
ENABLE
5VE VCO
CLOCK
VRX
LOCK DETECT



TERRA
AUX
PTT

NOTA: * NÃO MONTAR

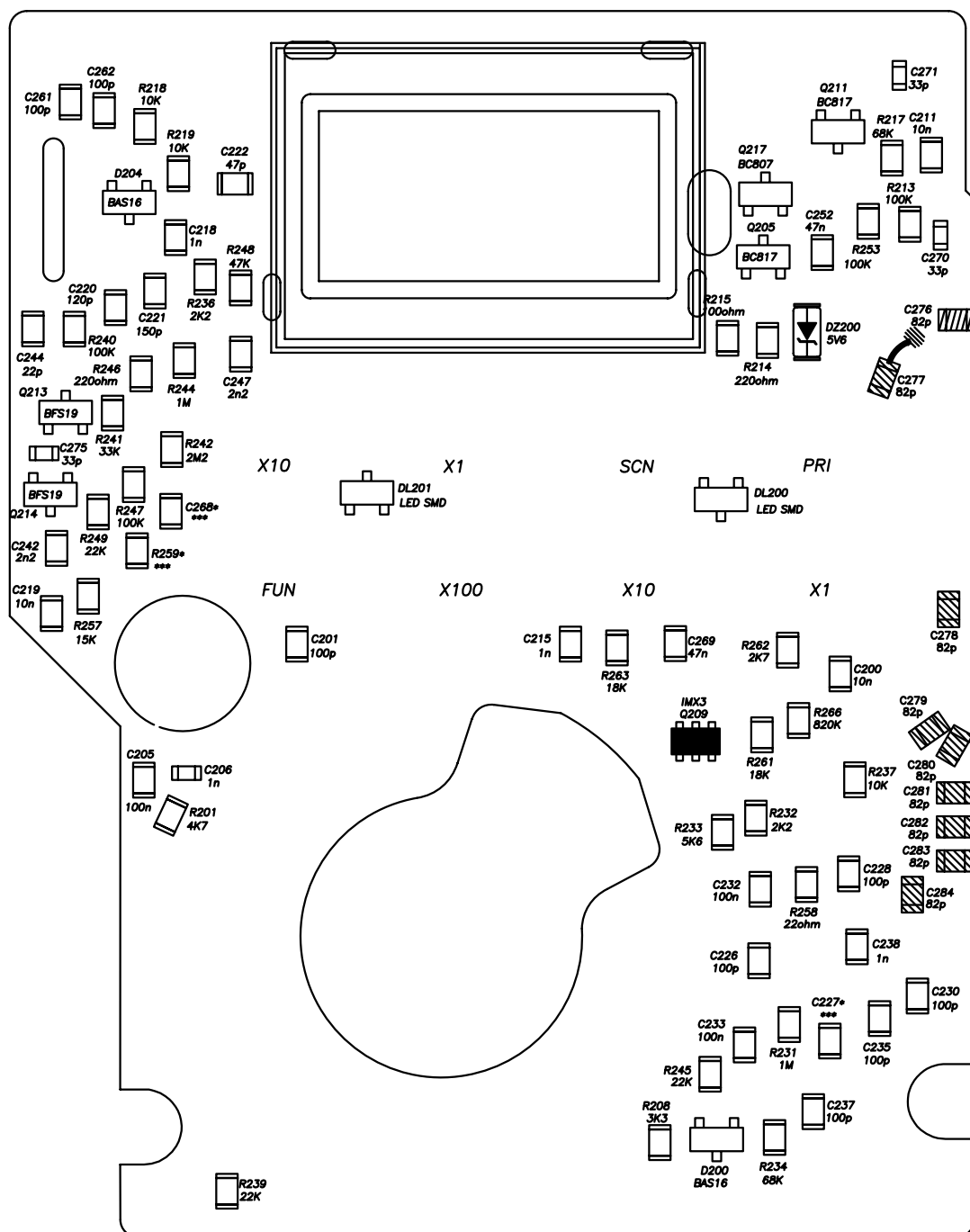
MUDANÇAS DE VALOR SEGUNDO FAIXA DE TRABALHO

E321120
E321320
E321321
E321820

COMPONENTE	C207	C208	C251	R212	R230
BANDA BAIXA	100n	1n	100p	22K	*
BANDA VHF	100n	1n	100p	120K	2K2
VHF 220-230	100n	1n	100p	22K	2K2
BANDA UHF	15n	470p	33p	120K	2K2

PR-216 F1/F3			N. DESENHO		9912111	CÓDIGO	VER TABELA
DISPOSIÇÃO DOS COMPONENTES - LADO SUPERIOR			ESCALA		2.5 / 1	EDIÇÃO	1.4
PCI CONTROLE						COD. ALMACEN	-----
DESENHADO	REVISADO	APROVADO	ARQUIVO		teltronic		
V.del Amo	O.Gavin	A.Momguitod	DIRETÓRIO	/PR216/PR216/			
23/12/99			ARQUIVO	S_E321320_1.4			

NOTA: * NÃO MONTAR

[illegible]

PR-216 F1 / F3 DISPOSIÇÃO DOS COMPONENTES - LADO INFERIOR PCI CONTROLE					N. DESENHO		9912112		CÓDIGO		VER TABELA	
					ESCALA 2.5/1		EDICION 1.4		COD. ALMACEN		-----	
DESENHADO			REVISADO		APROVADO			ARQUIVO				<i>teltronic</i>
V.del Amo			O.Gavin			A.Monguilod			DIRETÓRIO	/PR216/PR216V/		
22/12/99										ARQUIVO	C_E321320_1.4	

LISTA DE MATERIAIS

Produto
Código Produto

PR-216
D321000

Subconjunto

PCI CONTROLE VHF F1/F3

Código
Edição

E321320
1,4

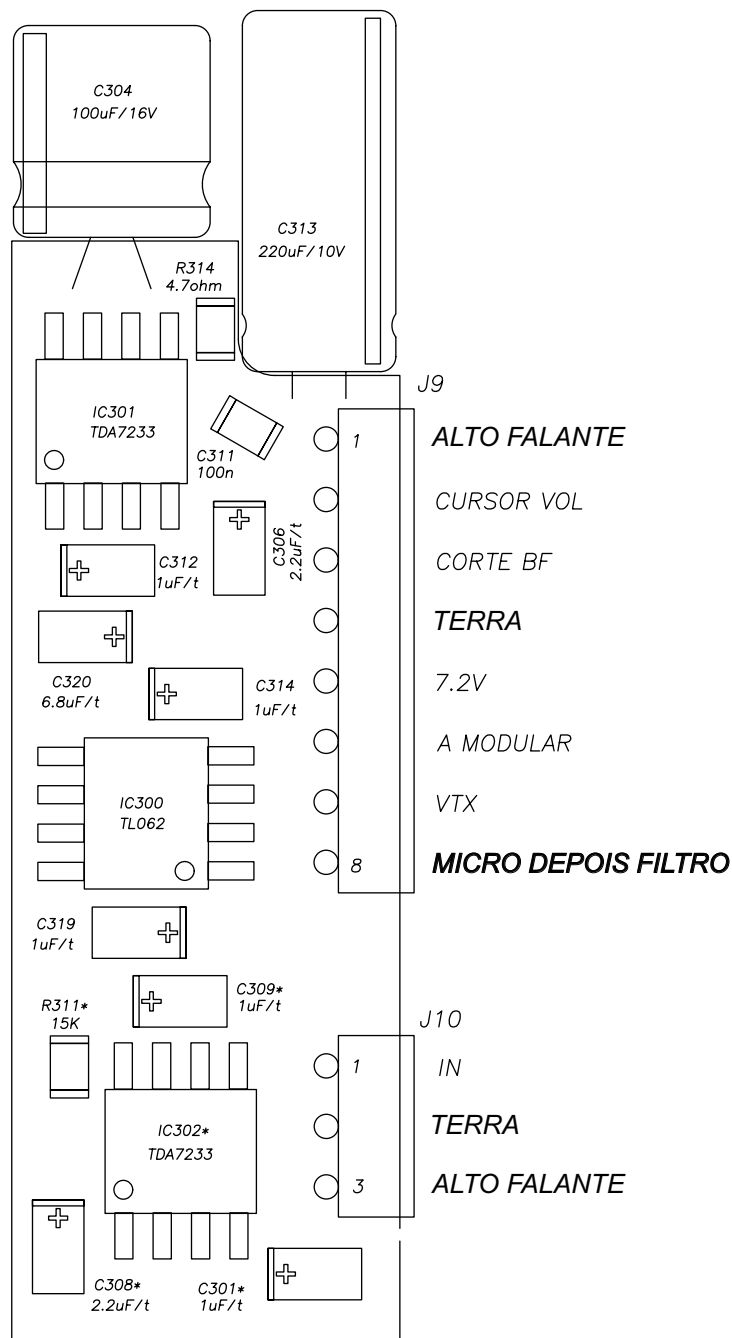
ITEM	VALOR	CÓDIGO
CIR.IMPR.	F004001	
C200	10n	105160
C201	100p	105080
C202	6.8uF/t	134121
C203	1n	105120
C204	6.8uF/t	134121
C205	100n	105280
C206	1n	105470
C207	100n	105280
C208	1n	105120
C209	6.8uF/16V	134124
C210	10n	105160
C211	10n	105160
C212	100uF/6.3V	134130
C213	10n	105160
C214	1uF/t	134109
C215	1n	105120
C216	1n	105120
C217	10n	105160
C218	1n	105120
C219	10n	105160
C220	120p	105084
C221	150p	105090
C222	47p	105065
C223	47p	105065
C224	1n	105120
C225	68p	105075
C226	100p	105080
C228	100p	105080
C229	100n	105280
C230	100p	105080
C231	33n	105195
C232	100n	105280
C233	100n	105280
C234	1uF/t	134109
C235	100p	105080
C236	0.47uF/t	134107
C237	100p	105080
C238	1n	105120
C239	100n	105280
C241	1uF/t	134109
C242	2n2	105130
C243	100n	105280
C244	22p	105050
C245	1uF/t	134109
C246	100n	105280

C247	2n2	105130
C248	100n	105280
C249	0.22uF/t	134105
C250	100p	105080
C251	100p	105440
C252	47n	105210
C253	1uF/t	134109
C254	33p	105403
C255	33p	105403
C256	100p	105080
C257	33p	105403
C258	100n	105280
C259	100n	105280
C260	2p2	105005
C261	100p	105080
C262	100p	105080
C263	1uF/t	134109
C264	1uF/t	134109
C265	1uF/t	134109
C266	2.2uF/t	134110
C267	1uF/t	134109
C269	47n	105210
C270	33p	105403
C271	33p	105403
C272	33p	105403
C273	33p	105403
C274	6.8uF/t	134121
C275	33p	105403
C285	33p	105403
CH200	33uH/ML	43690
D200	BAS16	77210
D201	BAS16	77210
D202	BAS16	77210
D203	BAS16	77210
D204	BAS16	77210
D205	BAS16	77210
DL200	LED SMD	78058
DL201	LED SMD	78058
DZ200	5V6	77040
IC200	LM2931AZ	56097
IC201	75316	65738
IC202	24C02	65844
IC203	FX803	65438
IC204	FX365	65553
J2	10x2PIN	225001
J3	5x2PIN	225002
P200	10K	148667
P201	47K	148670
P202	10K	148667
P203	47K	148670
Q200	BC848	59390
Q201	BC817	59370
Q202	FMA5	58120
Q203	DTC144	58220
Q204	DTA143	58240
Q205	BC817	59370

Q206	BC858	59395
Q207	FMA5	58120
Q208	BC807	59360
Q209	IMX3	58200
Q210	DTC144	58220
Q211	BC817	59370
Q212	DTC144	58220
Q213	BFS19	59302
Q214	BFS19	59302
Q215	DTC114	58210
Q216	BC807	59360
Q217	BC807	59360
Q218	DTC144	58220
R200	100ohm	149230
R201	4K7	149285
R202	22K	149325
R203	1K	149260
R204	15K	149310
R205	390K	149377
R206	120K	149363
R207	100ohm	149230
R208	3K3	149280
R209	22K	149325
R210	33K	149335
R211	2K2	149275
R212	120K	149363
R213	100K	149360
R214	220ohm	149240
R215	100ohm	149230
R216	470K	149378
R217	68K	149350
R218	10K	149300
R219	10K	149300
R220	120K	149363
R221	120K	149363
R222	120K	149363
R223	15ohm-1/4W	149012
R224	220ohm	149240
R225	820ohm	149257
R226	18K	149315
R227	4K7	149285
R228	22K	149325
R229	22K	149325
R230	2K2	149275
R231	1M	149385
R232	2K2	149275
R233	5K6	149290
R234	68K	149350
R235	820K	149382
R236	2K2	149275
R237	10K	149300
R238	220ohm	149240
R239	22K	149325
R240	100K	149360
R241	33K	149335
R242	2M2	149395

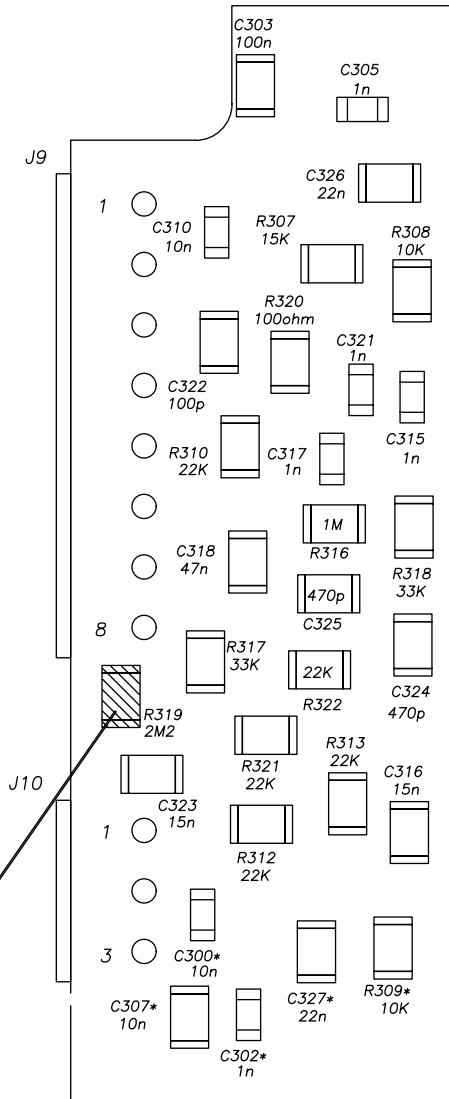
R244	1M	149385
R245	22K	149325
R246	220ohm	149240
R247	100K	149360
R248	47K	149340
R249	22K	149325
R250	4K7	149285
R251	220K	149370
R252	27K	149330
R253	100K	149360
R254	10K	149300
R257	15K	149310
R258	22ohm	149220
R260	18K	149315
R261	18K	149315
R262	2K7	149277
R263	18K	149315
R264	2M2	149395
R265	820K	149382
R266	820K	149382
R267	100K	149360
R268	2M2	149395
R269	33K	149335
XTAL201	4Mhz	83530

NOTA : * - NÃO MONTAR



Conjunto PR-216		componente	E320013 E320014
Desenho DISPOSIÇÃO DOS COMPONENTES - LADO SUPERIOR - PCI ÁUDIO (BF)		Edição	1
Arquivo	PR216/OPC216/s_e320013_1	Substitui a	F004003
Desenhado	03/OCT/97 P.Villalba	revisado	J.C.Royo
Aprovado	J.C.Royo	escala	4 : 1
teltronic			

NOTA : * - NÃO MONTAR



MUDAR VALOR DE R319 DE 2M2 PARA 3M3
SOMENTE PARA PR-216-V TRUNKING (E322311)

E320013
E320014

B.F.7233
B.F.7233 (VHF para Trunking)

COMPONENTE

R319

2M2

3M3

Conjunto PR-216				componente	E320013 E320014
Desenho DISPOSIÇÃO DOS COMPONENTES - LADO INFERIOR - PCI ÁUDIO (BF)				Edição	1
Arquivo PR216/OPC216/c_e320013_1		sustituye a F004003		C.C.C.	
Desenhado 18/MAR/97 P.Villalba	revisado J.C.Royo	Aprovado J.C.Royo	escala 4 : 1	teltronic	

LISTA DE MATERIAIS

Produto
Código Produto

PR216
D320000

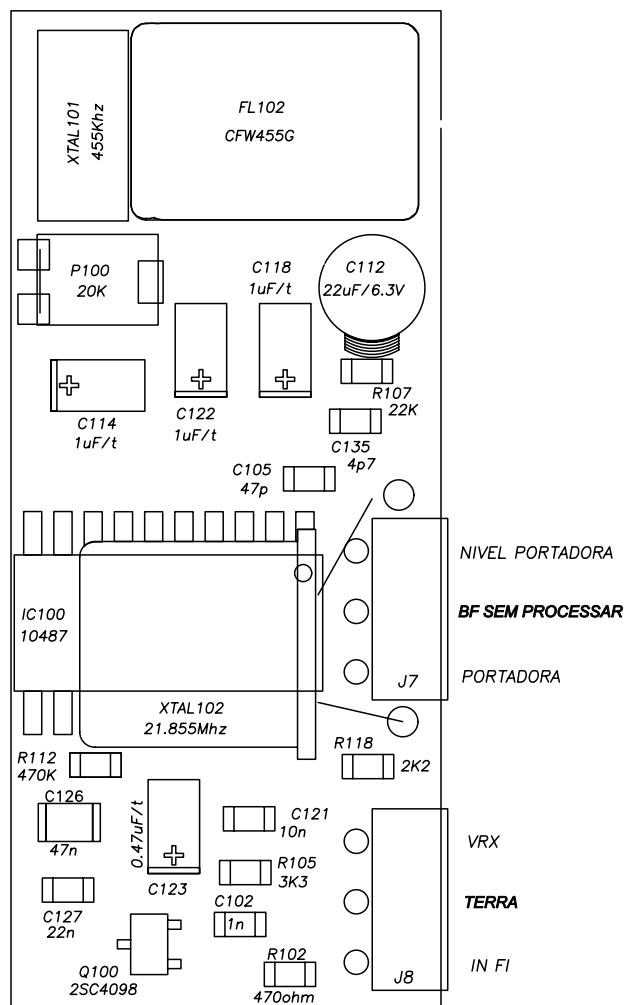
Subconjunto

PCI ÁUDIO (BF) (7233)

Código
Edição

E320013
1

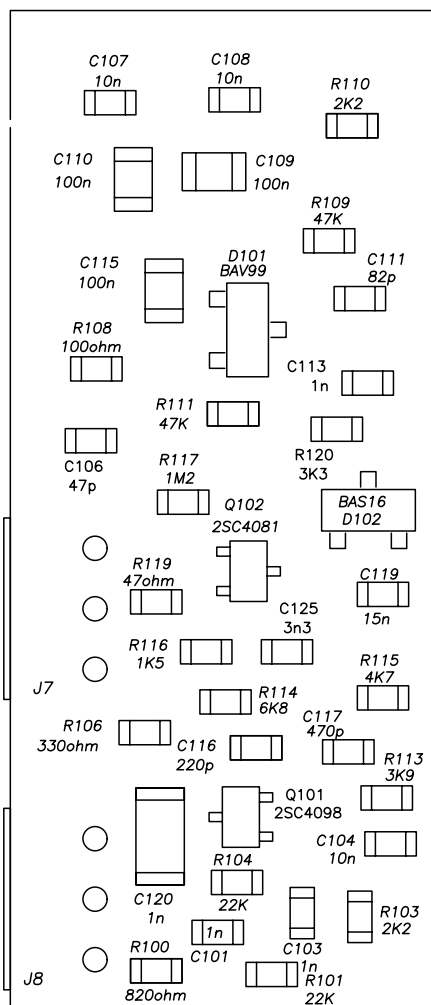
ITEM	VALOR	CÓDIGO
CIR. IMPR.	F004003	
C303	100n	105280
C304	100uF/16V	127070
C305	1n	105470
C306	2.2uF/t	134110
C310	10n	105475
C311	100n	105280
C312	1uF/t	134109
C313	220uF/10V	130660
C314	1uF/t	134109
C315	1n	105470
C316	15n	105180
C317	1n	105470
C318	47n	105210
C319	1uF/t	134109
C320	6.8uF/t	134121
C321	1n	105470
C322	100p	105080
C323	15n	105180
C324	470p	105110
C325	470p	105110
C326	22n	105190
IC300	TL062	66167
IC301	TDA7233	66169
R307	15K	149310
R308	10K	149300
R310	22K	149325
R312	22K	149325
R313	22K	149325
R314	4.7ohm	149210
R316	1M	149385
R317	33K	149335
R318	33K	149335
R319	2M2	149395
R320	100ohm	149230
R321	22K	149325
R322	22K	149325



	E320011	E320012
	CANALIZAÇÃO	
	12.5KHz	25KHz
R112	470K	220K
FL102	CFW455G	CFW455E

Conjunto PR-216 (CANALIZAÇÃO 12.5KHz) 21.4MHz.		componente	E320011 E320012
Desenho DISPOSIÇÃO DOS COMPONENTES - LADO SUPERIOR - PCI FREQ. INTER. (FI)		Edição	1
Arquivo PR216/OPC216/s_e320011_1		Substitui a F004004	C.C.C.
Desenhado 03/OCT/97 S.Marcos	revisado J.C.Royo	Aprovado J.C.Royo	escala 4 : 1
teltronic			

NIVEL PORTADORA
BF SEM PROCESSAR
 PORTADORA
 VRX
TERRA
 IN FI



E320011 E320012

	CANALIZAÇÃO	
	12.5KHz	25KHz
C116	220p	1n
R100	820ohm	1K
R110	2K2	1K5
R111	47K	15K

Conjunto PR-216 (CANALIZAÇÃO 12.5KHz) 21.4MHz			componente	E320011 E320012
Desenho DISPOSIÇÃO DOS COMPONENTES - LADO INFERIOR - PCI FREQ. INTER. (FI)			Edição	1
Arquivo PR216/OPC216/c_e320011_1		Substitui a F004004		C.C.C.
Desenhado	03/OCT/97 S.Marcos	revisado		J.C.Royo
Aprovado			escala	4 : 1
teltronic				

LISTA DE MATERIAIS

<i>Produto</i>	<i>PR216</i>	<i>Subconjunto</i>	<i>PCI FREQ.INTERM.(FI) 12,5KHz 21,4MHz</i>
<i>Código Produto</i>	<i>D320000</i>		<i>Código</i>
			<i>E320011</i>
			<i>Edição</i>
			<i>1</i>

<i>ITEM</i>	<i>VALOR</i>	<i>CÓDIGO</i>
CIR.IMPR.	F004004	
C101	1n	105470
C102	1n	105470
C103	1n	105470
C104	10n	105475
C105	47p	105410
C106	47p	105410
C107	10n	105475
C108	10n	105475
C109	100n	105280
C110	100n	105280
C111	82p	105425
C112	22uF/6.3V	126015
C113	1n	105470
C114	1uF/t	134109
C115	100n	105280
C116	220p	105450
C117	470p	105453
C118	1uF/t	134109
C119	15n	105495
C120	1n	106140
C121	10n	105475
C122	1uF/t	134109
C123	0.47uF/t	134107
C125	3n3	105473
C126	47n	105210
C127	22n	105500
C135	4p7	105315
D101	BAV99	77280
D102	BAS16	77210
FL102	CFW455G	81516
IC100	10487	66047
P100	20K	148660
Q100	2SC4098	58280
Q101	2SC4098	58280
Q102	2SC4081	58275
R100	820ohm	149447
R101	22K	149485
R102	470ohm	149435
R103	2K2	149465
R104	22K	149485
R105	3K3	149468
R106	330ohm	149432
R107	22K	149485
R108	100ohm	149420
R109	47K	149495

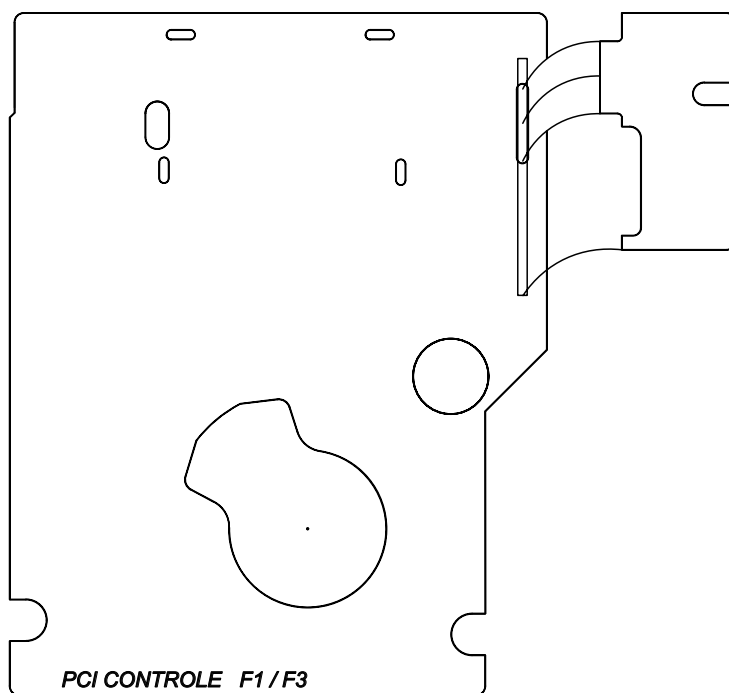
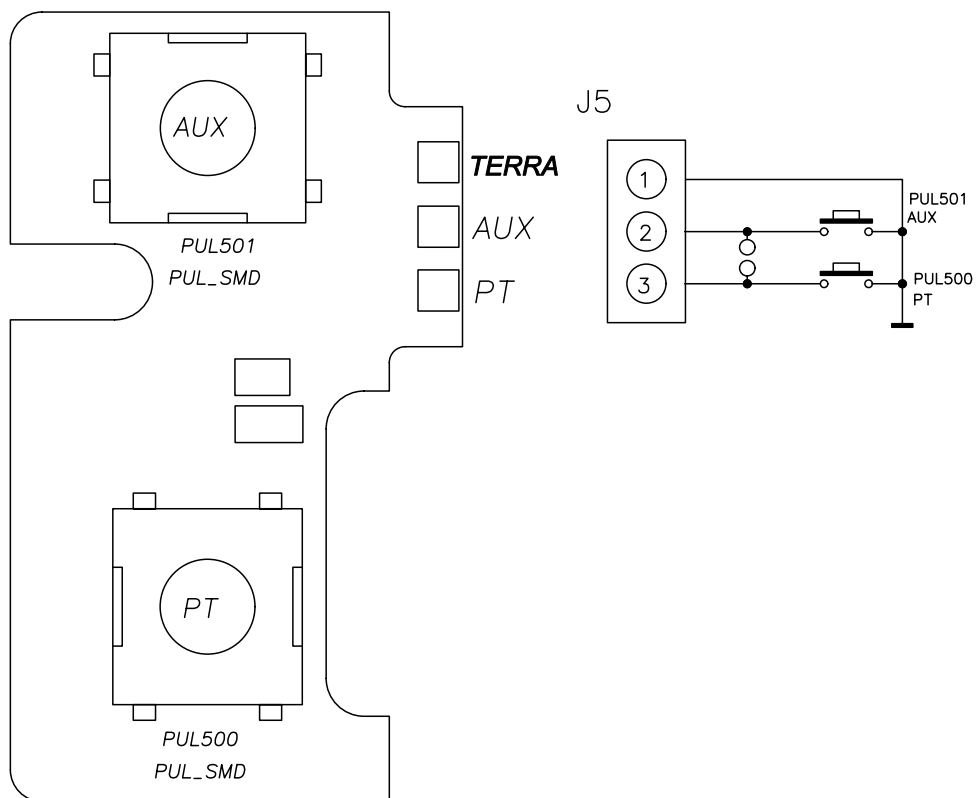
R110	2K2	149465
R111	47K	149495
R112	470K	149600
R113	3K9	149470
R114	6K8	149477
R115	4K7	149475
R116	1K5	149463
R117	1M2	149620
R118	2K2	149465
R119	47ohm	149419
R120	3K3	149468
XTAL101	455Khz	65805
XTAL102	21.855Mhz	83529

LISTA DE MATERIAIS

Produto	PR-216	Subconjunto	PCI FREQ. INTERM. (FI)25KHz 21,4MHz
Código Produto	D322300		Código E320012
			Edição 1

*** Lista igual à F.I. 12,5KHz 21,4MHz (E320011) substituindo estes componentes:**

ITEM	NÃO MONTAR	COLOCAR	CÓDIGO
C116	220p	1n	105470
R100	820ohm	1K	149460
R110	2K2	1K5	149463
R111	47K	15K	149783
R112	470K	220K	149570
FL102	CFW455G	CFW455E	81523



Conjunto PR-216		componente	E321022
Desenho ESQUEMA E DISPOSIÇÃO DOS COMPONENTES- LADO SUPERIOR - PCI PTT/AUX		Edição	1
Arquivo PR216/OPC216/s_e321022_1		Substitui a F004005	C.C.C.
Desenhado 19/MAR/97 P.Villalba	revisado J.C.Royo	Aprovado J.C.Royo	escala 4 : 1
teltronic			

LISTA DE MATERIAIS

<i>Produto</i>	<i>PR-216</i>	<i>Subconjunto</i>	<i>PCI PTT/AUX</i>
<i>Código Produto</i>	<i>D321000</i>		<i>Código</i>
			<i>E321022</i>
			<i>Edição</i>
			<i>1</i>

<i>ITEM</i>	<i>VALOR</i>	<i>CÓDIGO</i>
CIR.IMPR.	F004005	
PUL500	PUL_SMD	153576
PUL501	PUL_SMD	153576